

Installation von Microsoft Office 365

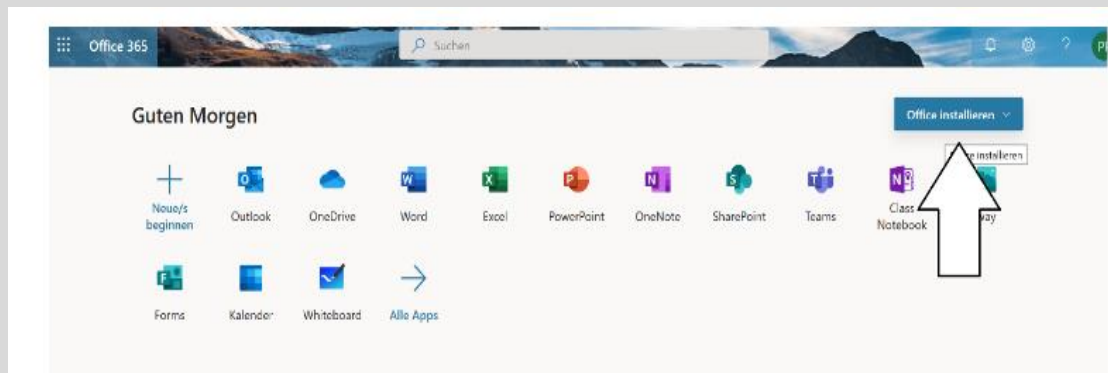
Starten Sie auf Ihrem PC einen Internetbrowser und öffnen Sie die Seite
www.office.com

Dort mit den bereits bekannten Anmeldedaten von Microsoft Teams anmelden.
Diese lauten für Schüler im Regelfall
nachname@friedrichschule-lahr.de
und das bekannte Passwort.

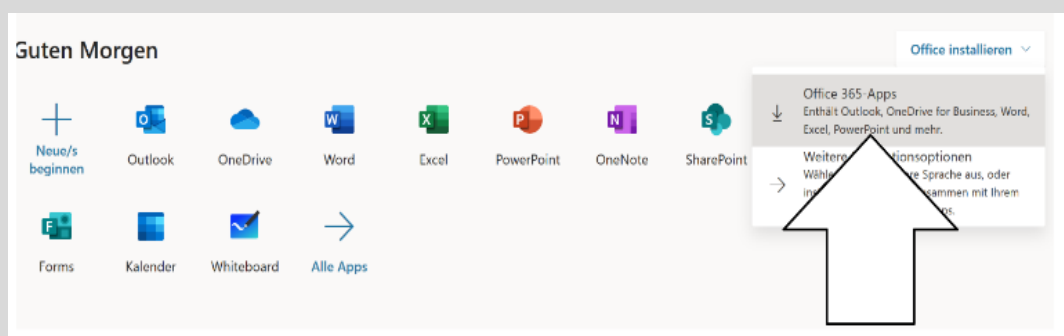
Sollten die Zugangsdaten nicht mehr zur Hand sein, so wenden Sie sich bitte an die jeweilige Lerngruppenleitung.



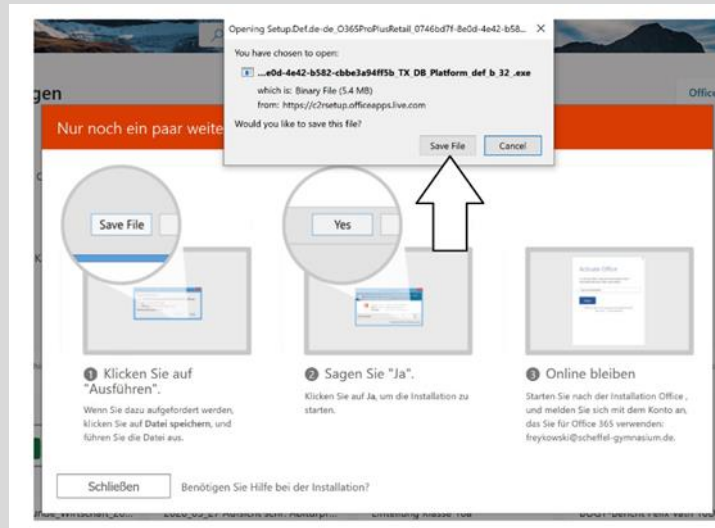
Office installieren und herunterladen



Download starten



Datei speichern und dann ausführen



Gehen Sie zu dem Ordner, in dem die Installationsdatei gespeichert wurde, im Normalfall ist dies der Ordner **Download**.
Starten Sie die Installationsdatei durch Doppelklick und warten Sie, bis die Installation abgeschlossen wurde.

Öffnen Sie eins der Programme (bspw. Word) und gehen Sie am *oberen rechten Bildrand* auf **Anmelden**.
Dort geben Sie wieder die Anmeldedaten von Teams ein.

Die Installation ist abgeschlossen und Sie können Microsoft Office 365 nutzen.

*Die Lizenz ist allerdings nur während des Schulbesuchs an der Friedrichschule gültig.
Sobald die Schule verlassen wird, wird der Account von uns deaktiviert.
Es besteht kein Rechtsanspruch auf diese Lizenz.*